

## **PRESSEINFORMATION**

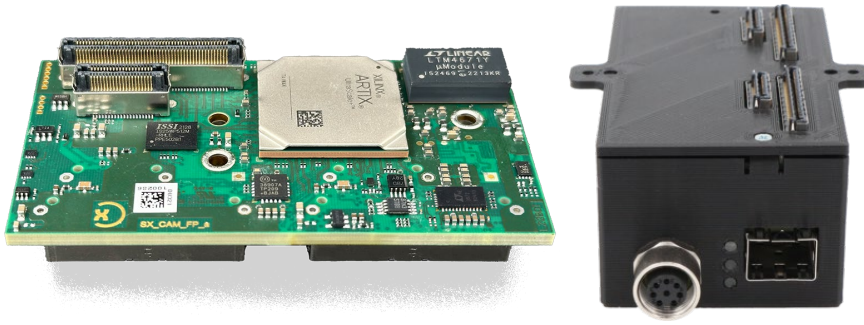
Nürnberg, 6.–8. Mai 2025

# **Präzision trifft Intelligenz – Smarte Bildverarbeitung und Sensorik für vielseitige Automatisierungslösungen**

Auf dem Gemeinschaftsstand von **Bayern Innovativ** präsentiert **Solectrix** auf der SENSOR + TEST 2025 intelligente Embedded-Vision- und Sensorsysteme, die sich flexibel an industrielle Anforderungen anpassen lassen. Sie ermöglichen hochpräzise Bildverarbeitung, exakte synchronisierte Messdatenerfassung und die KI-gestützte Entwicklung virtueller Sensoren für adaptive Automatisierungslösungen.

## **Syncable Sensor Hub – Front-End für präzise und synchronisierte Sensordatenerfassung**

Daten-Fusion für Echtzeit-Algorithmik-Anwendungen: Als synchronisierte Sensorplattform erlaubt der Syncable Sensor Hub eine exakte zeitliche Erfassung und Verarbeitung von Sensordaten mit niedriger Latenz und hochpräziser Synchronisation. Der Hub dient beispielsweise als Bindeglied zwischen mehreren Sensor- und Aktor-Interfaces auf der einen und High-Speed-Ethernet- oder Datenverarbeitungskarten auf der anderen Seite.



Anwendungsfelder: Prüfstände, Messtechnik, synchronisierte Bildsignalverarbeitung.

Mehr zum Syncable Sensor Hub:

<https://solectrix.de/produkte/syncable-sensor-hub/>

## **SXIVE – Rapid Imaging Prototyping System**

SXIVE ist ein umfassendes Bildverarbeitungs-Ökosystem, das aus der eigentlichen Bildverarbeitungssoftware, einer Framegrabber-Platine, Hardware-Beschleunigern und einer Vielzahl von Apps und Plugins besteht. Es ermöglicht Fachleuten im Bereich der Bildverarbeitung ein schnelles Prototyping sowie eine Echtzeitverarbeitung und Analyse von Bildern und Videostreamen. Mit seiner flexiblen Architektur ist SXIVE auf die Bedürfnisse jedes Imaging-Projekts anpassbar.



Anwendungsfelder: Automatisierte Inspektion, Robotik, Steuerungssysteme.

Mehr zu SXIVE:

[www.sxive.de](http://www.sxive.de)

## SXVPU – KI-getriebene Bildverarbeitungsplattform

SXVPU wurde dafür entwickelt, Herausforderungen wie Objekterkennung und die Integration von maschinellem Lernen zu meistern, indem sie hochaufgelöste Video-Streams bis zu 4K effizient in Echtzeit verarbeitet. Das robuste Gerät (Schutz bis zu IP67) eignet sich damit für Anwendungen wie Maschinensteuerung und Automatisierung, etwa in der Agrartechnik, Überwachung von Baustellen und Arbeitsumgebungen sowie Kollisionswarnsysteme.



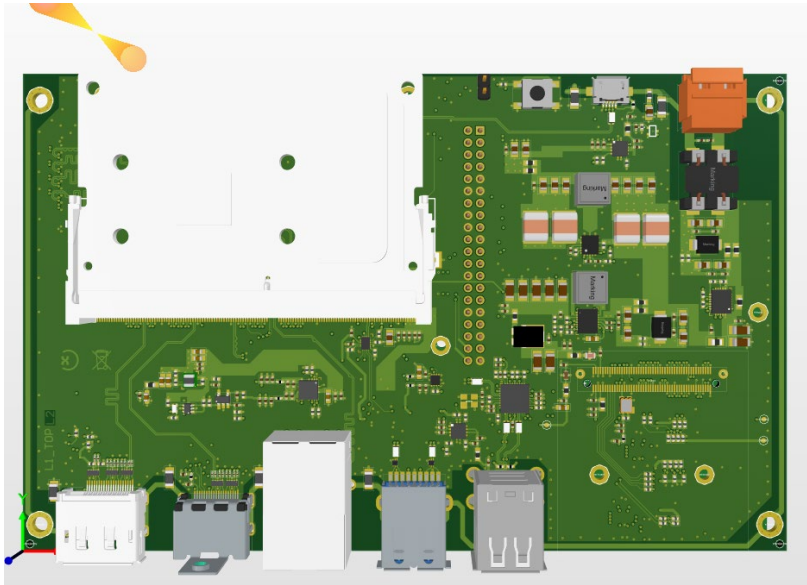
Anwendungsfelder: KI-basierte Objekt- und Mustererkennung, industrielle Inspektion und Steuerungssysteme.

Mehr zu SXVPU:

[www.sxvpu.de](http://www.sxvpu.de)

## KISoSys – Hardware für KI-basierte Softsensorik

Im Rahmen des Förderprojekts KISoSys entwickelt Solectrix zur Ergänzung physischer Messsysteme eine Hardware-Plattform, auf der KI-gestützte Softsensoren in Echtzeit ausgeführt werden. Das System ist spezialisiert auf hochperformante Erfassung und Verarbeitung von Sensordaten für adaptive Automatisierung. Integrierte Schnittstellen ermöglichen die Einbindung in bestehende industrielle Steuerungssysteme.



Mehr zu KISoSys:

<https://www.th-nuernberg.de/einrichtungen-gesamt/wissenschaftliche-und-forschungskooperationen/nuremberg-campus-of-technology/automatisierungstechnik/projekte/kisosys/>

Solectrix ist auf der Sensor + Test 2025 vom 6. bis zum 8. Mai 2025 in Halle 1 am Gemeinschaftsstand von Bayern Innovativ, Stand 430 zu finden.

### Über Solectrix

Solectrix versteht sich als innovativer, unabhängiger Full-Service-Dienstleister im Embedded-Elektronik-Bereich. Das Unternehmen entwickelt Elektronik-Komponenten und Software, aber auch komplette Geräte und Systeme – standardkonform, effizient und individuell. So entstehen hochwertige, kundenspezifische Lösungen und Off-the-Shelf-Produkte, die durch das harmonische Zusammenspiel von funktionaler Hardware, passgenauer Firmware und modularer Software überzeugen. Solectrix steht seinen Kunden für den gesamten Produktlebenszyklus mit Rat und Tat zur Seite: Von Beratung und Konzeption, Produkt- bzw. Systementwicklung, Fertigung und Zertifizierung bis zum Life-Cycle-Management und Support. 2008 wurde zudem die solectrix systems

GmbH ins Leben gerufen als Produktions- und Vertriebsgesellschaft für kundenspezifische Systeme und Geräte nach höchsten Qualitätsstandards. 2024 schlossen sich die solectrix GmbH und die solectrix systems GmbH zusammen mit der ASSDEV GmbH und der AST-X GmbH. Mit etwa 250 motivierten Mitarbeitern, Firmengebäuden in Fürth und Forchheim sowie Außenbüros in Mannheim und Leipzig bieten die Firmen eine große Bandbreite an Dienstleistungen in zahlreichen Märkten an, von Elektronik-Design und Entwicklung bis hin zur Serienfertigung.