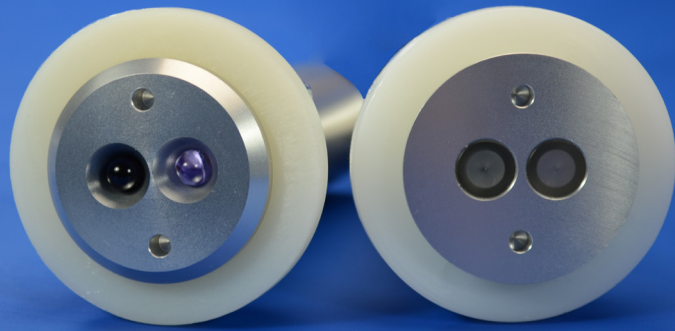


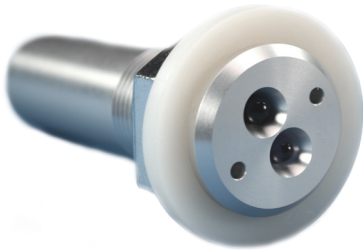
**Lichtreflexaster  
LBHP**

## LBHP Serie

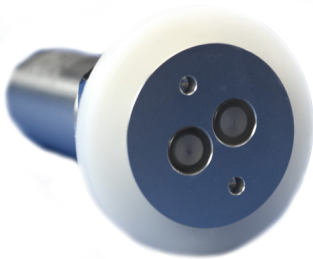


Die Lichtreflexaster der Serie LBHP werden in WC- Kabinen zur automatisierten Steuerung von Wasserhähnen an Waschbecken eingesetzt.

Sie sind speziell für den Einsatz in Schienenfahrzeugen konzipiert und entsprechen den einschlägigen Normen. Softwarebasierte Filter gewährleisten einen störungsfreien Betrieb bei Tageslicht-Einstreuung oder bei störenden Reflexionen.



LBHP 6



LBHP 7

Technische Daten	
Gehäuse Material	Al Mg Si 0.5
Vergussmasse	VU 4452/41 SV-HF, Polyurethan
Gehäuse Farbe	Alu natur eloxiert
Gewinde	M24 x 1,5; L = 26 mm
Gegenmutter	DIN 936; M24 x 1,5; Schlüsselweite 36 mm
Anzugsmoment	10 -15 Nm, empfohlen 12 Nm
Unterlegscheibe	DIN 125; Polyamid; 44/25 mm
Montageöffnung	Ø 26 mm
Auslösedistanz	100 - 200 mm ± 15mm
Filter	Tageslichtfilter
Spannungsversorgung	24 VDC ±30%, verpolungssicher
Stromaufnahme	Durchschnittlich 10 mA; max. 250 mA
Schaltausgang	24 VDC; max 1A; intergrierter Überlastungsschutz
Pin- Belegung	1 = 24 VDC, 2 = Masse, 3 = Ausgangssignal, 4 = N.C.
Anschlusskabel - Länge	200 mm
Aderanzahl/ Querschnitt	3 x 0,75 mm <sup>2</sup>
Anschlussstecker	AMP mini 172338-1; male; 4- polig
Gegenstecker	AMP mini 794939-1; female; 4-polig
Einschaltverzögerung	0 ..1600 s; Aufl. 0,05 sek.; typ.: 0,3 s (einstellbar)
Nachlaufzeit	0 ..1600 s; Aufl. 0,05 s; typ.: 3,0 s (einstellbar)
(wenn kein Objekt detektiert)	
max. Laufzeit	0 ..1600 s; Aufl. 0,05 sek.; typ.: 10,0 sek. (einstellbar)
(wenn Objekt detektiert)	
Sperrzeit nach max. Laufzeit	0 ..1600 s; Aufl. 0,05 sek.; typ.: 1,0 s. (einstellbar)
Freigabezeit nach erneuter	0 ..1600 s; Aufl. 0,05 s.; typ.: 0,5 sek. (einstellbar)
Detektion	
Normen	EN 50155, EN 50121, EN 61000, EN 60068, EN 45545
IP- Klasse	IP 65
Lager Temperatur/ Feuchte	-40...+85°C/ 95% nicht kondensierend
Betriebstemperatur/ Feuchte	-40...+70°C/ 95% nicht kondensierend
Lebensdauer	ca. 10 Jahre
Gewährleistung	1 Jahr

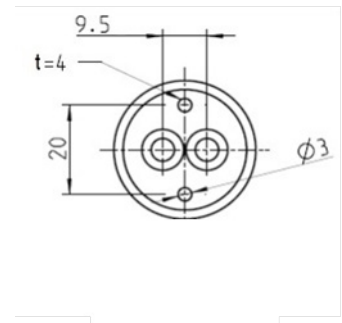
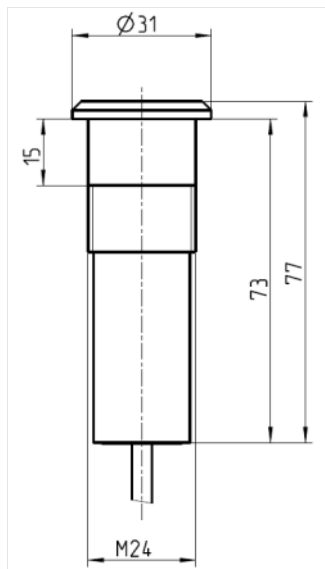
Es können OEM Varianten mit Kennzeichnung nach Ihrer Wahl geliefert werden.

## Bauformen

Der Lichtreflexkaster ist in zwei Bauformen lieferbar. Der LBHP 6 ist für die Aufsetzmontage vorgesehen. Mit den offenen Optiken erzielt diese Version den maximalen Auslösebereich. Der LBHP 7 ist für die Einsenkmontage vorgesehen und wird zur Erzielung einer glatten Oberfläche mit flächenbündigen Abdeckungen für die Optiken geliefert.

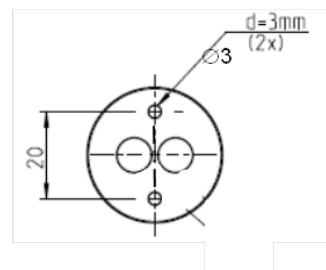
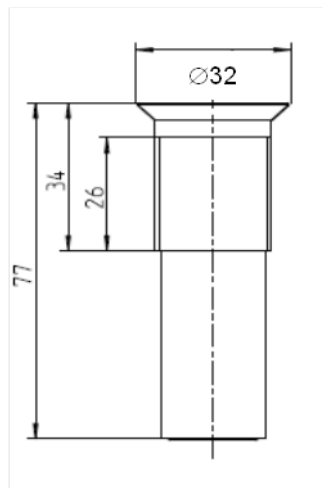
### LBHP 6

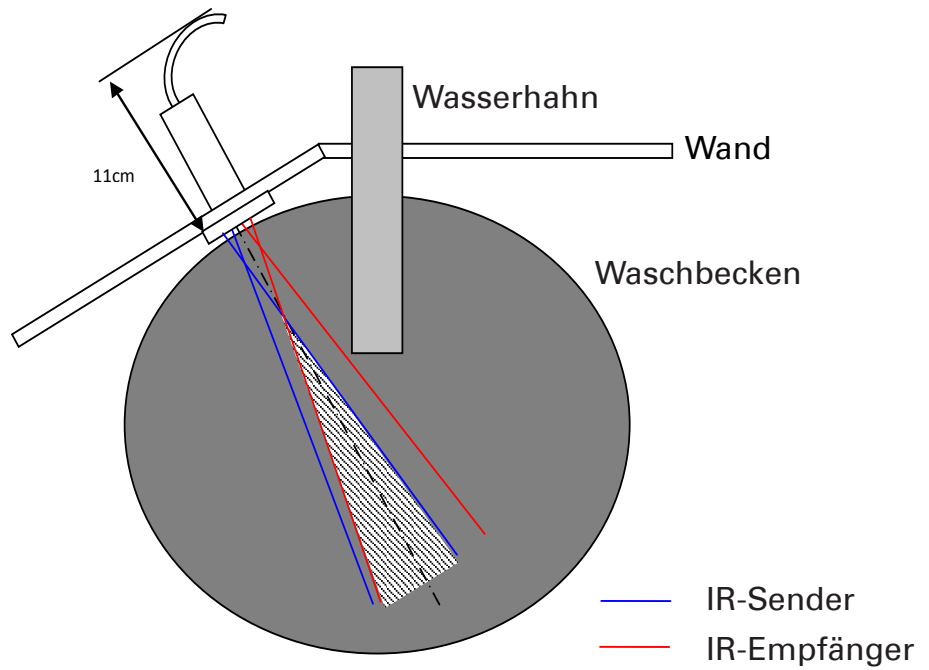
Auslösedistanz	100 - 200 mm $\pm$ 15 mm
Montageart	Aufsetzmontage
Abmessungen	$\varnothing$ 31 mm, Länge 77 mm
Gewicht	ca. 125g



### LBHP 7

Auslösedistanz	100 mm $\pm$ 15 mm
Montageart	Einsenkmontage
Abmessungen	$\varnothing$ 32 mm, Länge 77 mm
Gewicht	ca. 125 g





Beim Einbau des Lichtreflextasters LBHP ist darauf zu achten, dass keine störenden Reflexionen durch das Edelstahl- Waschbecken, andere metallische Gegenstände oder auch dem Wasserhahn verursacht werden.

- Stark reflektierende Objekte innerhalb des Erfassungsbereichs des Lichtreflextasters müssen versetzt oder entfernt werden.
- Der horizontale Einbau des Senders/ Empfängers ist absolut einzuhalten.
- Die Auslösedistanz ist werkseitig voreingestellt. Der Auslösebereich darf nicht den Wasserstrahl erfassen.



m-u-t GmbH  
 Am Marienhof 2  
 D- 22880 Wedel  
 Germany

+49 4103 9308 - 0  
 +49 4103 9308 - 99  
 transportation@mut-group.com  
 www.mut-group.com/de/transportation

Copyright m-u-t AG. Das m-u-t Logo ist eine eingetragene Handelsmarke der m-u-t AG. Alle Rechte vorbehalten. Alle Firmen- und Produktnamen sind Handelsmarken und/oder registrierte Handelsmarken der entsprechenden Eigentümer. Sonderfunktionen, Preise, Verfügbarkeiten und Spezifikationen können sich ändern.